

Construction de 7 logements sociaux, Linars

OPH Angoumois

Équipe Maîtrise d'Oeuvre :

- Jourdanas Architecte/ Atelier du trait, Architectes Associés
- Cabinet Pastier, BE Economiste
- Abscisse, BE Structure
- Dynamique Energie, BE Fluides et Thermique
- Agence B, Paysagiste
- Sond et Eau, Hydrogéologue

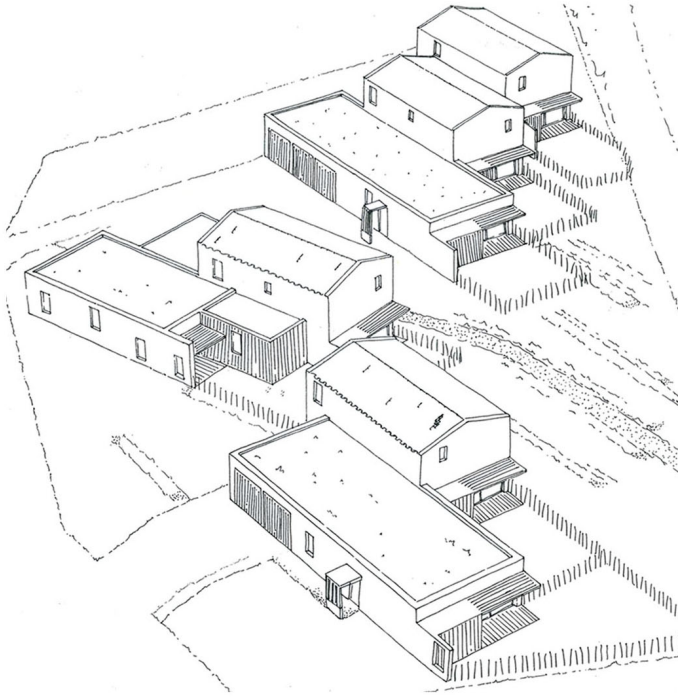
Renseignements projet :

- Concours
- Phase : analyse du concours
- Mission : Rec : Exp : Oe

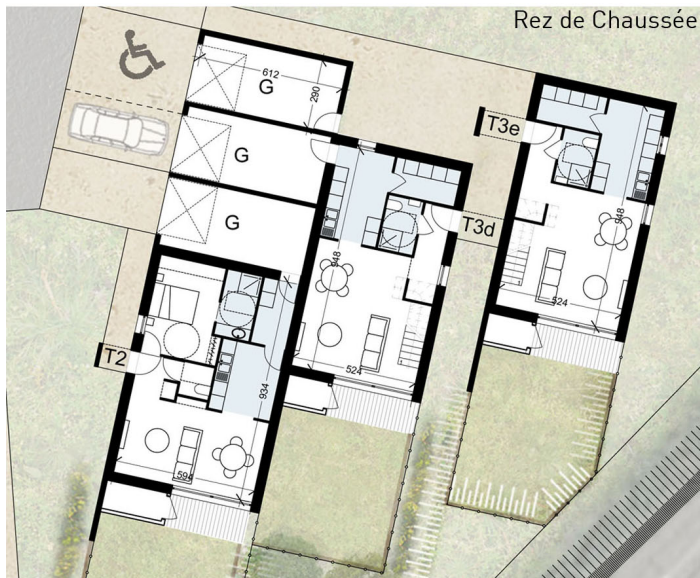
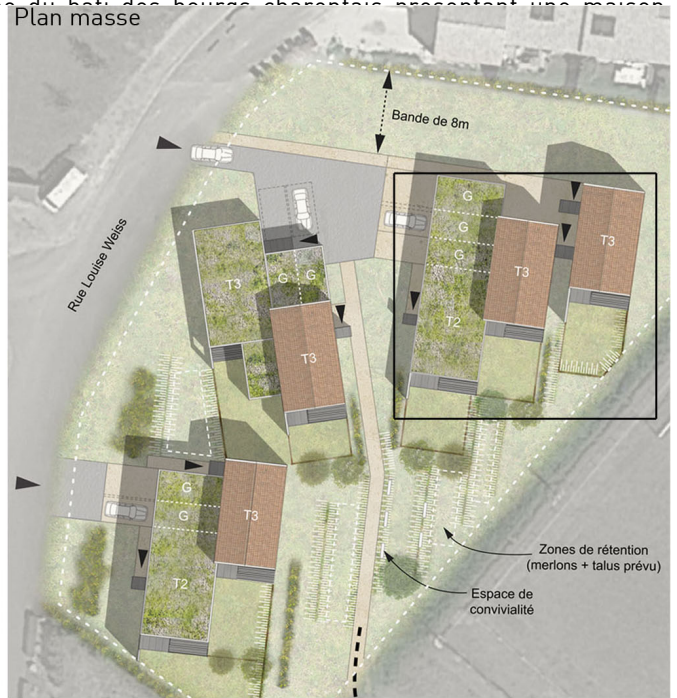
Ce projet est pensé pour répondre aux orientations de l'OPH en termes d'insertion et orientation, d'optimisation du coût global, et des consommations et la maintenance :

Construire en respectant les courbes de niveaux et les lignes de force du site, créer des bâtiments compacts, favoriser une orientation sud de tous les séjours en continuité sur les jardins, offrir des vues, créer un espace tampon au Nord grâce aux pièces techniques ou annexes (sdb, celliers, placards, garages), créer un minimum de sols étanches en limitant les voies véhicules et permettre l'infiltration sur la parcelle (évitant l'utilisation du bassin existant), créer une intimité de vue par l'implantation, jouant avec la pente, avec un jeu de murs, de talus et de haies prolongeant les logements, travailler le volume du bâti par un jeu de décalage pour offrir à chaque logement une intimité de vue et de lieu.

Réintégrant la trame des haies charpentes, présenter une maison



Plan masse



Façade principale Ouest sur Rue Louise Weiss



Garages T2, T3-d et T3-e

T3-b

Jardin T3-b

Garages T2 et T3-a

T3-a