

Construction de 14 logements semi collectifs, Mauzé sur le Mignon (79)

Habitat Sud Deux Sèvres

Équipe Maîtrise d'Oeuvre :

- Atelier du trait, Architectes
- CCE Associés, BE Economiste
- Sodeire, BE Structure et vrd
- Delta Energie, BE Energie et Fluides

Renseignements projet :

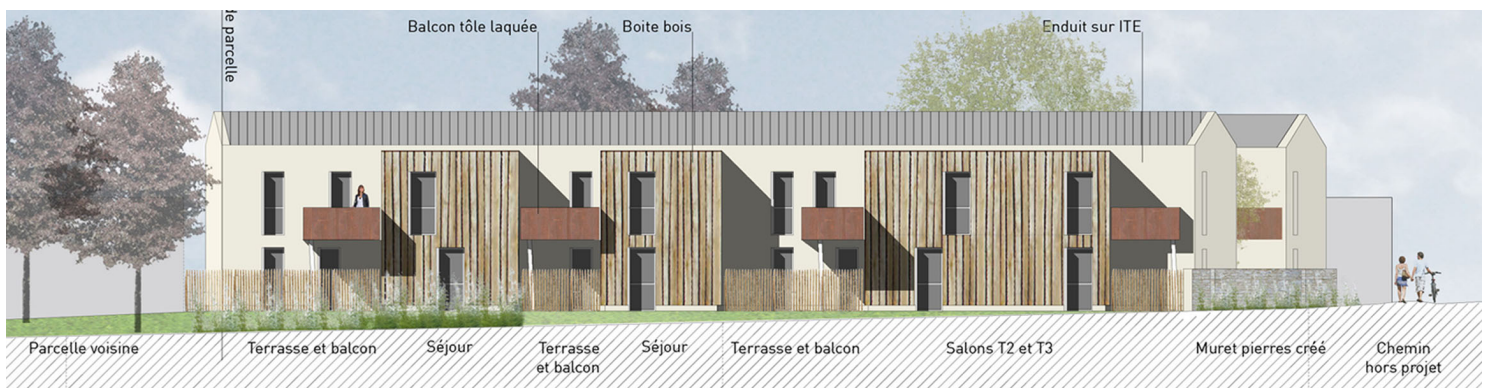
- Phase : Concours 2015 Classé second
- Mission : Base + Exe + Opc
- Montant : 1 000 000 € HT
- Surface SHAB Logements : 850 m²
- Performance : RT 2012 - Effinergie +

Le parti pris d'implantation du projet a été de :

- Construire en rapport avec les constructions à venir sur les parcelles du lotissement. Avoir, au maximum, une longueur de bâtiment égale à 2 maisons accolées (tel que dessiné au plan de lotissement),
- S'adapter à une parcelle trapézoïdale en utilisant, pour l'implantation des bâtiments, ses directions,
- Créer des bâtiments compacts, pour minimiser les surfaces de développées de façades, et donc minimiser les déperditions thermiques potentielles,
- Créer deux bâtiments pour offrir un entre deux de qualité,
- Favoriser une orientation de tous les séjours, chambres et balcons/terrasses au sud, afin de bénéficier des apports solaires passifs,
- Créer un espace tampon au Nord grâce aux pièces « techniques ».

Le projet a voulu créer une intimité de lieu par un découpage en redent au sud, favorisant des espaces extérieurs et des ouvertures sur chambres plus confidentiels, puis, lier les deux bâtiments entre eux par un mur de clôture en pierres en alignement de la limite séparative et se référant au mur pierres du cimetière.

La volonté a été de créer deux bâtiments sobres, animés par des effets de boîtes accueillant les cages d'escalier, locaux vélos et coursives ou balcons.

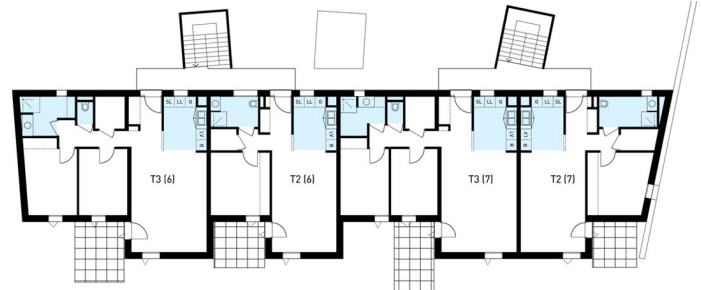


Façade Sud

Aménagement de la parcelle - Masse



Plan de l'étage



Plan du Rdc



Façade Nord

