

## 4 logements individuels groupés, Saint Maxire (79)

Habitat Sud Deux Sèvres

### Equipe Maitrise d'Oeuvre :

- Atelier du trait, Architectes
- Cabinet Maret, Economiste
- ATES, bet Structure
- A.C.E., bet Fluide

### Renseignements projet :

- Mission : base + exe1
- Phase : Livré en 2014
- Montant : 441 000 € HT
- Surface utile 300m<sup>2</sup> et garages 60 m<sup>2</sup>
- Performance : Label Promotelec

Le projet consiste en la réalisation de 4 logements locatifs sociaux répartis, sur une parcelle étroite et à forte pente, en deux groupes semblables composés d'1 T3, 1 T4, 2 garages. Afin que les garages ne produisent pas l'effet "verruie" en batterie ou isolé, ils sont insérés dans l'angle formé par le décalage du T3 et du T4.

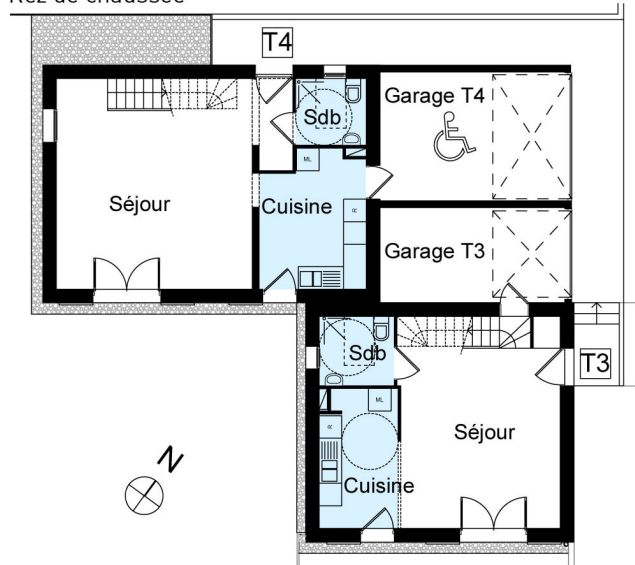
En référence aux principes d'implantations des maisons traditionnelles du bourg, le T3 offre un pignon enduit sur rue et une toiture 2 pans tuiles. Le T4, traité de façon plus contemporaine, associé aux garages par toiture et bardage en métal, est en recul de la voirie et à 3m réglementaire de la limite voisine.

Une façade nord peu ouverte, de larges baies au sud, une isolation renforcée, une PAC, contribuent à la maîtrise de l'énergie et au confort des habitants.

Façade Est



Rez de chaussée



Étage

